

AG FEDEAU

18.02.25

Courtilleke asbl





Gaëtane

- ☐ Coordination
- ☐ Plaidoyer



+ Raphaël !



Elisabeth

- ☐ Plaidoyer
(Octobre 2024
- Mars 2025)



Laura

- ☐ Coordination
- ☐ Communauté

Pôle Plaidoyer



- ✓ **Représenter** nos membres auprès des instances locales et régionales
- ✓ Créer des **partenariats** nationaux et internationaux
- ✓ S'impliquer dans les **projets régionaux** qui touchent à des problématiques AU
- ✓ **Collaborer** avec les autres acteurs de l'AU pour parler d'une seule voix

Pôle Communauté



- ✓ **Mise en réseau** des professionnels
- ✓ Fournir des **services** de financement, d'assurance, d'accompagnement
- ✓ Organiser des ateliers pour **valoriser l'expertise de nos membres**
- ✓ Encourager la **formation continue**
- ✓ **Communiquer** sur les opportunités, les financements, les événements

46 membres en Février 2025

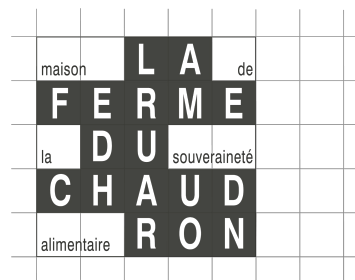
41 membres effectifs

5 membres adhérents

Fin de projet / Quittent la Fede en tant que membres:

- 1082 nuances de saveur
- Légumes à Gogo
- Peas & Love
- Jardins du CERIA (note: via Graine de Paysan)

Rejoignent la Fede comme membres effectifs :



Ferme du Chaudron



Cressondo



Champ de la Ceinture Verte



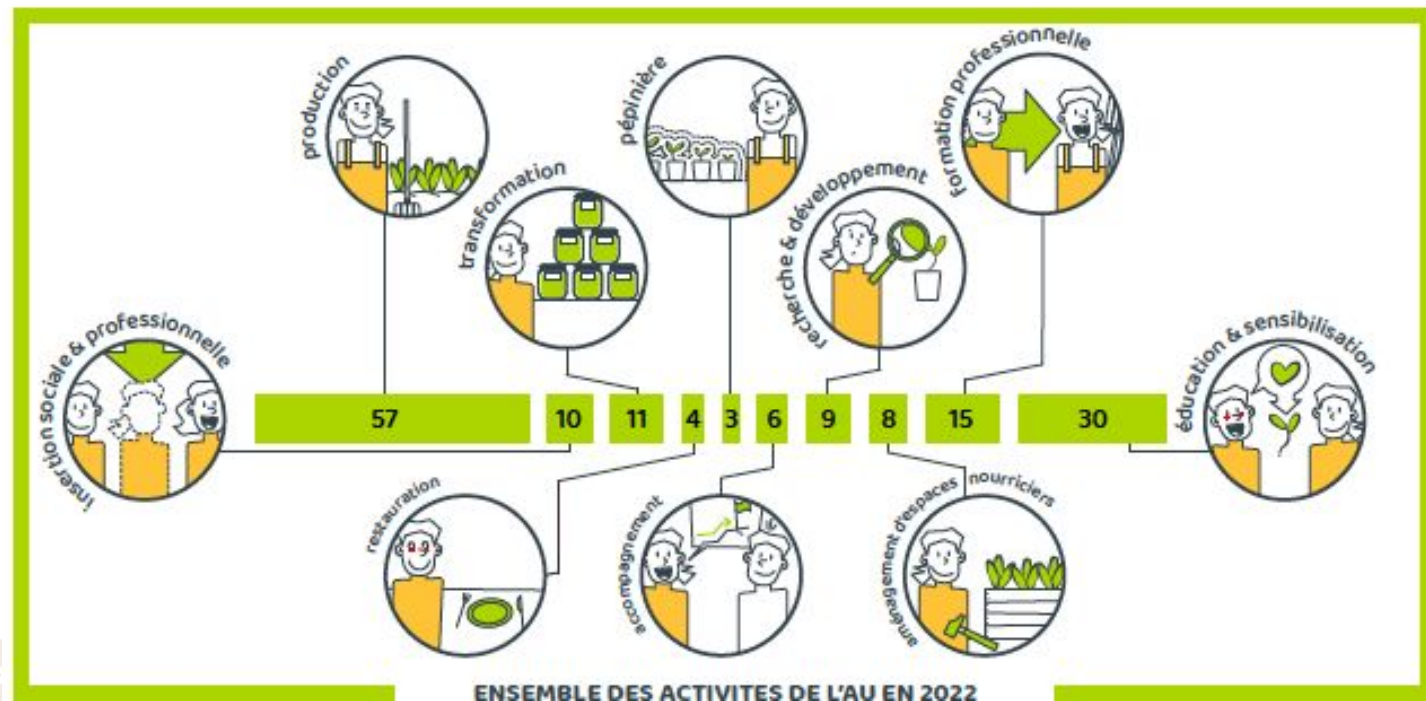
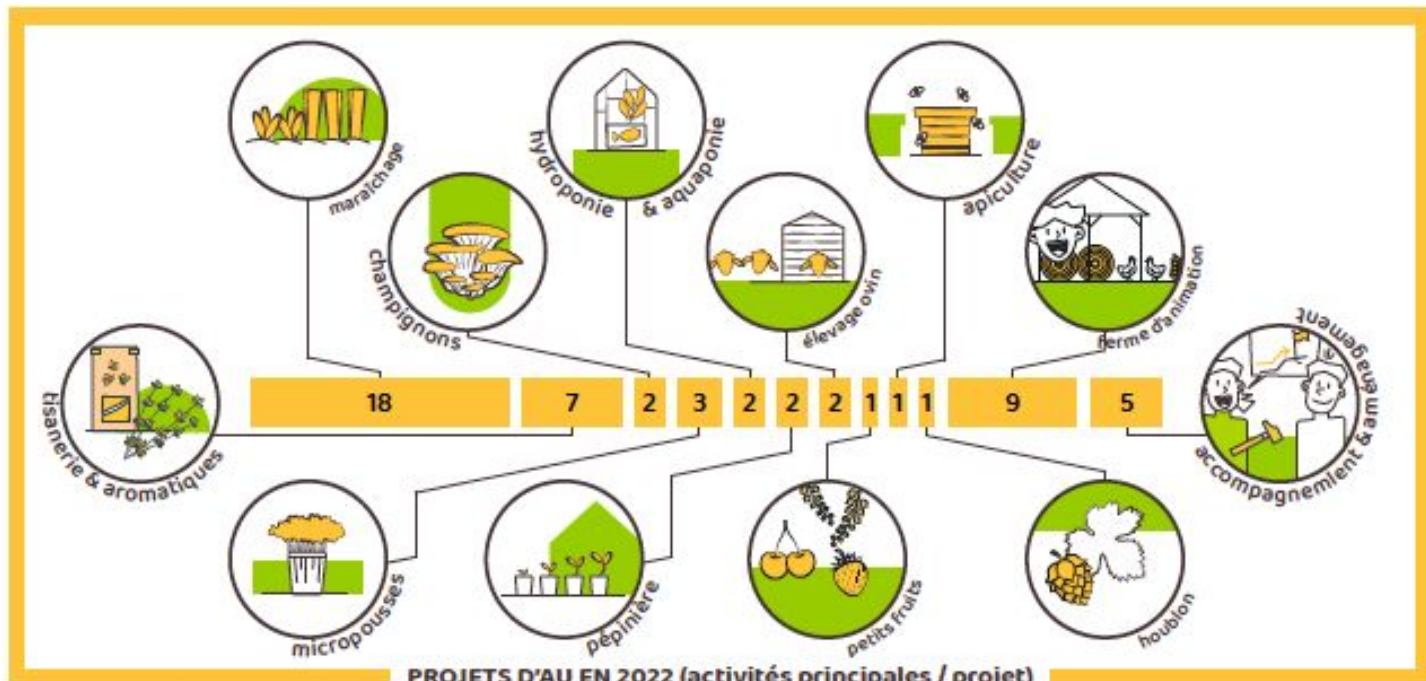
Pépinière Bois de Rode Bos

Les Jardins de l'abondance

Activités

Nouvelles activités :

- + 1 fleurs à couper et séchées
- + 2 maraîchage
- + 1 pépinière
- + 1 **cressonnière**
- + 1 accueil, évènementiel et vente
- + *Partenariats via la Ferme du Chaudron: Doucheflux, Gastrosophes*



L'AU en 2024

- ✓ **Nouveaux terrains et opportunités**
 - Dames Blanches
 - Serres du Stuyvenbergh
 - Trassersweg
 - Tervueren
- ✓ **Un sujet qui rassemble** (mais pas de moyens)
- ✓ **Lancement de plusieurs projets européens** orientés sur l'agriculture urbaine

- **Meteo très difficile et pertes**
- **Epidémie de fièvre ovine / caprine (Langue Bleue)**
- **Année Electorale**
 - **Influence sur les AAP à destination des projets**
 - **Influence sur les acteurs de l'accompagnement**
 - **Influence sur la stratégie GoodFood**



Notre année 2024

- ✓ **Dynamisme Fede**
 - Diversification des activités
 - Succès des évènements
 - Diversification des formes de plaidoyer
 - Dynamisme dans la communication
- ✓ **Référence pour les politiques et institutions**
- ✓ **Sang neuf (et naissance!)**
- ✓ **Poursuite de collaborations**
 - Projets de recherche et d'innovation
 - Recherche de financement collaboratif
 - Document de plaidoyer commun
 - Visite et accueil de partenaires externes

Communauté 2024

Communication

- ✓ 1 Newsletter / mois
- ✓ >50 mails ciblés
- ✓ 2 groupes Facebook
- ✓ Fils whatsapp
- ✓ Site web en évolution
- ✓ Nouveau : LinkedIn

Mutualisation

- ✓ Commandes *Ail Drômois*, 6 projets
 - Plutôt un succès
- ✓ Commande *Flevolof*, 2 projets
 - Plutôt un échec
- ✓ Suites?

Services

- ✓ Assurance bénévole (5 projets)
- ✓ Petites annonces (8 projets) en refonte
- ✓ Co-financement (4 projets) : expertise irrigation, visite Slow Food Turin, formation auto-cueillette, formation BioWallonie

Communauté 2024



Ateliers

- ✓ Gestion de l'eau en maraîchage diversifié, C.Nothomb x Herbea, **27p**
- ✓ Itinéraires techniques en MSV, F.Davila x Courtileke, **20p**
- ✓ Canards Coureurs Indiens, S.La Spina, **30p**

Evenementiel

- ✓ **Nourrir Bruxelles :**
 - Projection-débat *La Belle Ville*
 - Balade vélo chez les prods de Neerpede
- ✓ **Grand Debat des Partis**
- ✓ **Ecole d'Eté de l'Agriculture Urbaine** x AELab
- ✓ **Esti'fête**

Visites



La Fede à Lyon



L'AFAUP à Bxl



J'ai exploré les fermes cachées de Bruxelles (et j'ai pris une claque)

21K views • 4 months ago

Le monde à Bxl



ACTIVITÉS		ETP	
	2023	2024	
Total activités	284	248,8	
MOY acté/proj	103	53,8	
	3,3	3,2	
	10	7	

STATUT		2023	2024
	Ac Npififs	Ac Npififs	
	6%	2%	
	51%	47%	
	14%	20%	
	6%	5%	
	22%	26%	
	1%	0%	
	Hors Npififs	Hors Npififs	
	10%	4%	
	26%	17%	
	14%	30%	
	10%	8%	
	38%	42%	
	2%	0%	

GENRE		2023	2024
	Ac Npififs	Ac Npififs	
Femmes	30%	46%	
Hommes	69%	56%	
NB	1%	0%	
	Hors Npififs	Hors Npififs	
Femmes	37%	59%	
Hommes	63%	46%	
NB	0%	1%	

TEMPS DE TRAVAIL		2023	2024
	Ac Npififs	Ac Npififs	
Temps Plein	73%	81%	
Mi Temps	15%	15%	
< Mi Temps	12%	4%	
	Hors Npififs	Hors Npififs	
Temps Plein	50%	55%	
Mi Temps	27%	33%	
< Mi Temps	27%	33%	

Base de Données

CHIFFRE D AFFAIRE		
	2023	2024
	Ac Npififs	Ac Npififs
MOY	304 730 €	448 127 €
MED	33 395 €	72 000 €
MIN	-30 000 €	11 000 €
MAX	4 942 000 €	5 000 000 €
	Hors Npififs	Hors Npififs
MOY	69 861 €	154 396 €
MED	32 895 €	44 900 €
MIN	-30 000 €	11 000 €
MAX	314 000 €	770 000 €

BILAN		
	2023	2024
Profit	36%	28%
Equilibre	23%	61%
Perte	41%	11%

REMUNERATION		
	2023	2024
	MOY	MOY
ETPJan	26 678 €	21 883 €
ETPImois	2 223 €	1 824 €
ETPIh	15 €	12 €
	MED	MED
ETPJan	25 500 €	22 800 €
ETPImois	2 125 €	1 900 €
ETPIh	14 €	13 €
	MIN	MIN
ETPJan	4 000 €	3 600 €
ETPImois	333 €	300 €
ETPIh	2 €	2 €
	MAX	MAX
ETPJan	55 000 €	36 000 €
ETPImois	4 583 €	3 000 €
ETPIh	30 €	20 €

- ✓ **Projet en cours depuis 2023**
 - Générer des données jamais collectées
 - Proposer une analyse du secteur
 - Suivre son évolution
 - Cibler nos actions et celles de la région
- ✓ 50 réponses
- ✓ **Indicateurs avec fort potentiel**
 - CA / Ha et /Ha cultivé
 - Salaire/ETP en production et hors production
- ✓ **Questionnements sur la fréquence**
- ✓ **Vision : monétisation des données**
 - EFUA
 - FoodCityBoost
 - Projets de recherche (mémorant.es...?)

Plaidoyer 2024



Village Partenaire
Centre d'Entreprises de Saint-Gilles

Position Commune

avec les défenseurs de la biodiversité

Ordonnance de Financement

de la production alimentaire
régionale : plaidoyer pour
un revenu minimum décent subsidié

Elections 2024

Organisation d'un débat pré-
élections

Diffusion des plaidoyers
régionaux et communaux
Réunions bilatérales avec les
partis pré et post élections.

Plaidoyer calamités agricoles

Crise de la langue bleue
Plaidoyer météo calamiteuse avec
les GASAP

Stratégie Good Food

Création et diffusion document de
plaidoyer régional - interpellation AAP
Good Food...

Et aussi: suivi PRAS, interpellation
acteurs accompagnement AU...

La Fede

Notre année

Communauté

Plaidoyer

Perspectives

Save the date

Grand débat des partis

- o 8 participant/es de 8 partis
Bruxellois
- o 3 heures de débat avec
facilitation bilingue
- o 110+ personnes dans le
public

ELECTIONS 2024: QUEL(S) AVENIR(S) POUR L'AGRICULTURE URBAINE PROFESSIONNELLE A BRUXELLES ?

LA FEDERATION DES PROFESSIONNELLES DE L'AGRICULTURE URBAINE
EN PRESENCE DE



18H15: ACCUEIL AVEC EN-CAS OFFERT
19H00-21H00 : DÉBAT

INFOS ET INSCRIPTION

- 📞 coordination@fedeau.be
- 📍 **Mundo B** - 26 rue d'Edinburgh Ixelles 1050
- 🌐 www.fedeau.be/debatavenir

15 AVRIL



Travail élections



La Fede

Notre année

Communauté

Plaidoyer

Perspectives

Save the date



E L'Echo

La dette bruxelloise pourrait atteindre 22 milliards d'euros en 2029

À politique inchangée, la Région bruxelloise fera face à une hausse significative des charges de la dette que les experts du CERPE (UNamur)...

29 Jun 2024

L La Libre.be

Les intérêts que paie la Région bruxelloise sur sa dette chaque année sont plus élevés que ses investissements dans le métro, le bus et le tram

Une note rédigée en octobre par Bruxelles.fiscalité à destination des négociateurs bruxellois permet de mieux comprendre la dynamique...

1 month ago

bx BX1

Budget : la dette de la Région bruxelloise au plus haut

Les finances de la Région bruxelloise sont dans le rouge, ce sera l'un des enjeux de la prochaine législature : remettre le budget à...

18 Jun 2024

360 associations lancent un appel urgent aux autorités : “Évitez à la population de payer les conséquences de votre inaction”

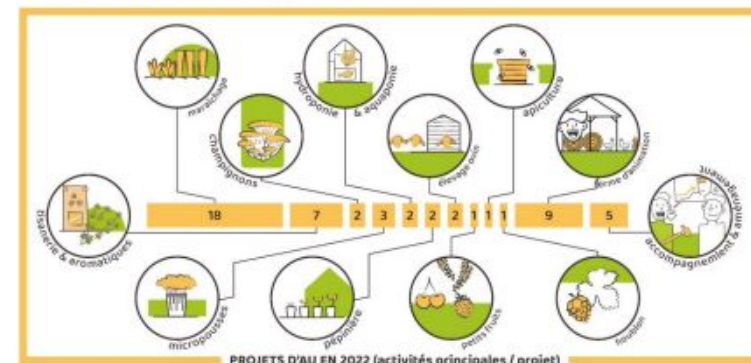


Publications



Soutenir l'agriculture urbaine dans votre commune, un enjeu d'avenir pour l'amélioration du cadre de vie urbain

L'agriculture urbaine professionnelle (AU) est caractérisée par des activités agricoles durables intégrées localement dans un contexte urbain sur petite surface.



Premier maillon de l'alimentation durable à Bruxelles, le secteur connaît une évolution rapide, reconnue à l'international. Elle vient notamment d'être nommée deuxième ville la plus dynamique en AU, par le Laboratoire d'AU de Montréal¹. En effet, quasiment inexistante il y a 10 ans, l'AU bruxelloise recense aujourd'hui plus d'une cinquantaine de projets bénéficiant aux Bruxellois.es.

L'AU dans son ensemble occupe aujourd'hui 0,3% du territoire de la capitale. Pourtant, sur une si petite surface, elle bénéficie directement à plus de 85.000 personnes chaque année (soit 7% de la population), via des activités de production alimentaire, sensibilisation, éducation et formation, cohésion sociale, santé mentale, aménagement urbain, insertion sociale et socio-professionnelle etc.². Par ailleurs, elle rend de nombreux services écosystémiques et climatiques, en faisant une alliée incontournable des communes pour remplir leurs politiques de lutte contre les changements climatiques, de préservation de la biodiversité et de réduction de déchets. Elle contribue aussi directement à l'amélioration du cadre de vie urbain.

En raison de tous les bienfaits sociétaux rendus par les projets d'AU, et des réalités agricoles rendant ce métier peu lucratif, les pouvoirs communaux ont un rôle essentiel à jouer dans le développement et la pérennisation de ces projets.

¹ Le Laboratoire d'AU de Montréal a comparé 10 villes nord-américaines et européennes, et il en sort que Bruxelles est une de celles présentant le plus grand nombre de projets professionnels d'AU, le plus grand nombre de projets/habitant·e-s, la plus grande diversité de productions, ainsi que le plus grand nombre de projets circulaires (<https://t.ly/mj0Lp>).

² Voir l'analyse de la Fedeau en vue des élections régionales (2023) : [Œuvrer pour l'agriculture urbaine](#)

Collaboration

++



- ✓ Une collaboration toujours croissante avec nos partenaires associatifs
- ✓ Pour:
 - Le plaidoyer pré- et post-électoral
 - La co-organisation d'évènements de plaidoyer (débat des partis, colloque sur l'AU au Parlement Bruxellois)
 - Le suivi de projets prometteurs (Land Van Neerpede...)
 - La formation et l'installation
- ✓ Une dynamique à pérenniser



Que
mûrissent
vos projets



Samen
groeien we
verder

2025

La Fede

Notre année

Communauté

Plaidoyer

Perspectives

Save the date

Pôle Plaidoyer + Coordination



- Financement **via Bruxelles Economie et Emploi**
- Subside accordé d'Avril à Décembre 2024
- 55.000 € / an (aussi alloué en partie au pôle communauté)

60 % budget FedeAU

Pôle Communauté



- Financement **via la Fondation QiGreen**
- 3 ans : 2023 > 2026
- 38.000 € / an

40 % budget FedeAU

Pôle Plaidoyer + Coordination



- Financement via la Fondation QiGreen et la FedeAU

**Non renouvelé depuis
Janvier 2025**

du 1er Avril à Décembre

55.000 € / an (aussi alloué en partie
au pôle communauté)

60 % budget FedeAU

Pôle Communauté



- Financement via la Fondation QiGreen
- 3 ans : 2023 > 2026
- 38.000 € / an

40 % budget FedeAU

La Fede

Notre année

Communauté

Plaidoyer

Perspectives

Save the date



- ***Pièce à casser: fin de poste Juillet 2025***

Pistes

- ✓ **Appel à cotisations**
- ✓ **Crédit-pont**
- ✓ **Recherche active de nouveaux financements**
 - Ponctuels (recherche, données, projets EU)
 - Annuels (Loterie Nationale, AAP...)
 - Pluriannuels (Fondations, projets EU, autres)
- ✓ **Nouveau gouvernement = certitudes**
- ✓ **Multiplication des contacts et travail de plaidoyer à tous niveaux**



Chantiers

2025

A moyens limités

- ✓ **Collaborations** rémunérées avec projets européens, partenaires nationaux et internationaux & **fédérations sœurs** (fermes pédagogiques, fleurs à couper...)
- ✓ **Valorisation** des compétences de nos membres (expertise rémunérée, living labs...) et de la **FedeAU** (conseil, données, analyse...)
- ✓ **Valorisation** de la multifonctionnalité de l'AU (financement, soutien)
- ✓ **Mutualisation**: rester un hub de référence pour les informations AU, renforcer la mise en réseau des acteurs, explorer de nouvelles possibilités de partage de ressources
- ✓ **Extension** concrète de l'AU à Bruxelles : formation et installation de nouveaux projets plein sol et hors-sol



Plaidoyer

2025

A moyens limités

- ✓ **Visibiliser** au maximum le secteur et ses revendications dans la période compliquée que nous traversons
- ✓ **Inclusion** de l'AU dans la Déclaration de Politique Régionale et/ou le budget de la Région
- ✓ **Poursuite du travail** ordonnance, naturalistes...



Plaidoyer

2025

A moyens limités

Quelques détails

● Suites élections

- Organisation d'un colloque post-élections le 19 mars au Parlement Bruxellois
- **Publication d'un nouveau document de référence**
- Poursuite contacts bilatéraux
- Travail sur la Déclaration de Politique Régionale
 - Budget AU (incluant ordonnance)
 - Foncier
 - Stratégie Good Food

● Ordonnance de financement

- Veille pour que l'ordonnance aboutisse tout en étant bien financée

● Foncier

- Finalisation et diffusion de la position commune avec les naturalistes sur la protection contre l'artificialisation des sols
- Suivi du processus de révision du PRAS

● Multifonctionnalité

● Biodéchets

● Calamités agricoles

- Suivi langue bleue, météo, ravageurs

economie, milieu, sociaal:

Stadslandbouw in Brussel

een partner voor overheidsbeleid

- 19 Maart 2025
- 8:30 - 13:00
- Halfrond van het Brussels Parlement



 Inschrijving
www.fedeau.be



19.3

Accueil	8h30 - 9h00	Welkom
Qu'est-ce que l'A.U. à Bruxelles?	9h00 - 9h30	Wat is stadslandbouw in Brussel?
Témoignages et panels	9h30 - 11h00	Getuigenissen en panelen
<i>Foncier & environnement</i>		<i>Land & milieu</i>
<i>Filières & viabilité</i>		<i>Levensvatheid & distributie</i>
<i>Social & santé</i>		<i>Gezondheid & sociale werk</i>
Pause café	11h00 - 11h20	Koffiepauze
Présentation des acteurs du secteur	11h20 - 11h35	Presentatie van de belanghebbende
Questions / Réponses	11h35 - 12h00	Vragen / Antwoorden
Repas	12h00 - 13h00	Lunch

Programme Programma

La Fede

Notre année

Communauté

Plaidoyer

Perspectives

Save the date

Merci

